

NÁVOD

Senzor kvality vnitřního prostředí IAQ03 & IAQ03PM



Rozhraní:

WiFi
LoRaWAN (*volitelně*)
IQRF (*volitelně*)
CIB (*volitelně*)
Modbus RTU (*volitelně*)

Měřené veličiny:

Teplota
Relativní vlhkost
Koncentrace CO₂
Index kvality VOC
Barometrický tlak
Koncentrace pevných částic (*volitelně*)



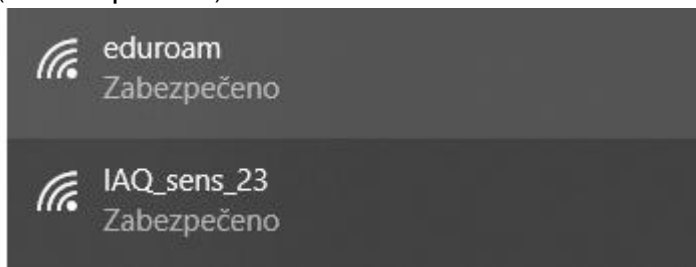


Obsah

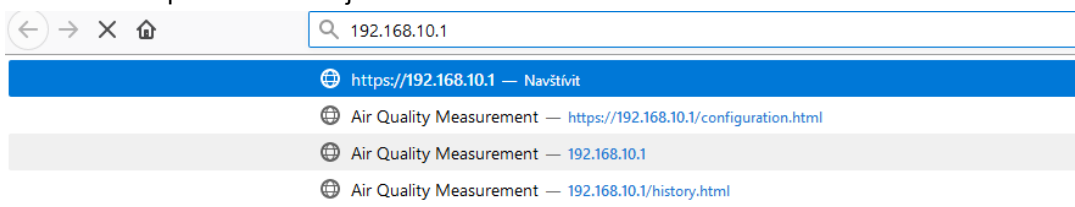
Obsah	2
Základní nastavení senzoru a připojení k WiFi.....	3
Rozšířené nastavení senzoru a připojení do sítě LoRa	5
Vstup do AP módu	6
Reset senzoru.....	6
Poznámky	7

Základní nastavení senzoru a připojení k WiFi

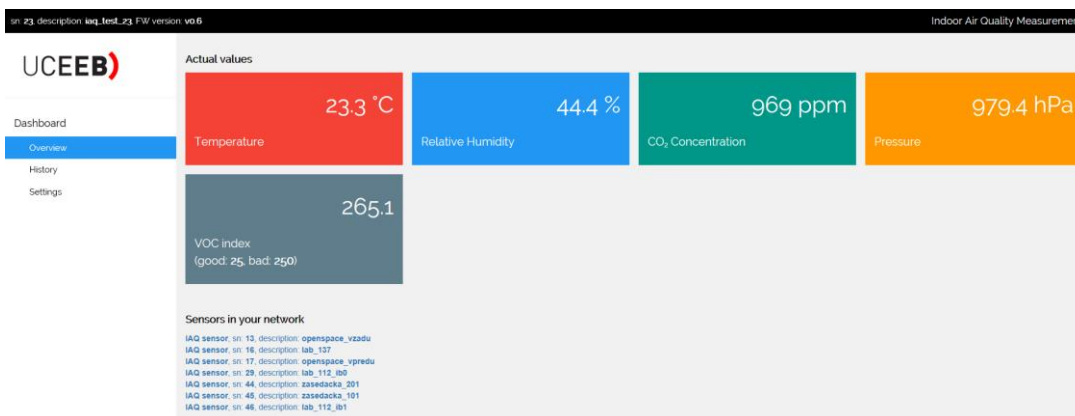
- Připojte napájení senzoru (senzor se rozsvítí fialově)
- Senzor vytvoří přístupový bod WiFi s názvem IAQ_sens_XX (XX je číslo senzoru)
- Připojte se z Vašeho notebooku (lze se připojit z PC, mobilu, tabletu apod.) k této síti (heslo iaqsensor)



- Ve webovém prohlížeči zadejte stránku 192.168.10.1



- V základní obrazovce jsou vidět aktuální měřené hodnoty a přehled čidel připojených v místní síti



- Pokud chceme měřená data zasílat na datový server, je potřeba provést nastavení. Nastavení nelze zobrazit v prohlížeči Explorer a Edge. Doporučujeme Firefox, Chrome apod. V levém menu přejděte na Settings.
- Potvrďte varování a pokračujte na web 192.168.10.1.



Vaše připojení není soukromé

Útočníci se mohou pokusit odčitat vaše údaje na webu **192.168.10.1** (například hesla, zprávy nebo informace o platebních kartách). [Další informace](#)

NET:ERR_CERT_AUTHORITY_INVALID

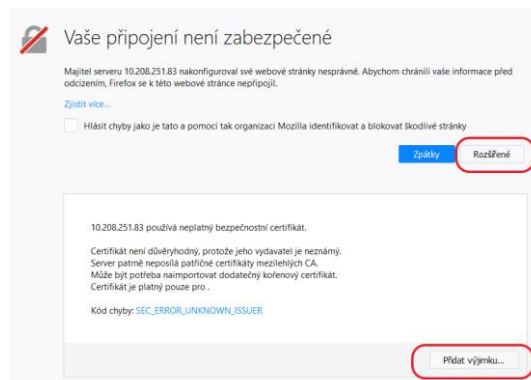
Pomozte zlepšit Bezpečné vyhledávání tím, že budete část [informací o systému a obsahu stránek](#) odesílat do Googlu. [Zásady ochrany soukromí](#)

SKRYT ROZŠÍŘENÉ

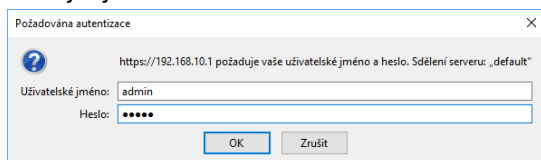
Zpět na bezpečnější stránku

Server nedokázal prokázat, že patří doméně **192.168.10.1**. Operační systém vašeho počítače nedůvěřuje jeho bezpečnostnímu certifikátu. Může to být způsobeno nesprávnou konfigurací nebo tím, že vaše připojení zachytává útočník.

Pokračovat na web **192.168.10.1** (nespolehlivý)



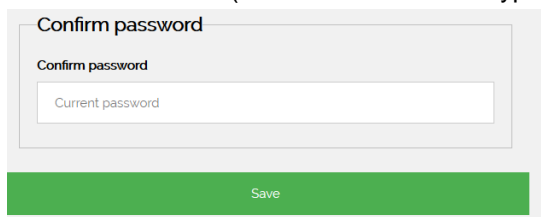
- h) Vyskočí okno s žádostí o přihlášení (Chvilí počkejte, stránka s nastavením se načítá pomalu). Zadejte jméno admin a heslo admin.



- i) V sekci WiFi nastavte přihlašovací údaje k Vaší domácí WiFi síti.



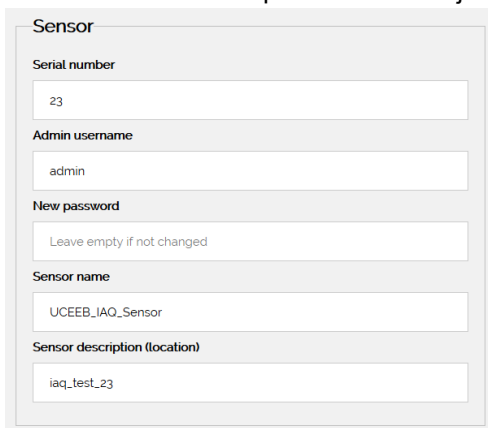
- j) Formulář odešlete (budete muset znovu vyplnit heslo admin).



- k) Senzor Vás informuje, že nastavení proběhlo v pořádku a je potřeba provést jeho restart (po provedeném restartu se nezobrazí žádná stránka).
- l) Připojte svůj počítač zpět k domácí WiFi síti.
- m) Do internetového prohlížeče zadejte adresu <https://iaq.uceeb.cz> kde byste měli najít Váš senzor – tím ověříte, že se nastavení a připojení k Vaší domácí WiFi síti povedlo.
- n) Senzor umístěte nejlépe ve vertikální poloze na stěnu cca 1,5 m nad úroveň podlahy v obytných prostorech, které nejvíce využíváte. V případě, že není možné senzor zavěsit vertikálně, je možné ho umístit i do horizontální polohy.

Rozšířené nastavení senzoru a připojení do sítě LoRa

- Postupujte podle předešlého návodu k bodu h).
- V nastavení senzoru je možné dále nastavovat:
- Identifikaci senzoru a přihlašovací údaje



Sensor

Serial number

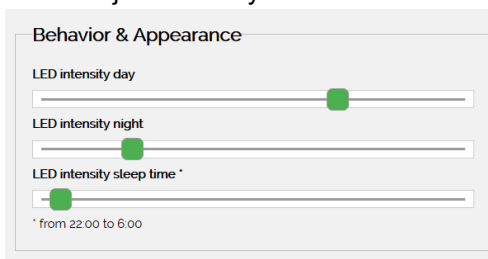
Admin username

New password

Sensor name

Sensor description (location)

- Intenzitu jasu stavových LED ve dne a v noci



Behavior & Appearance

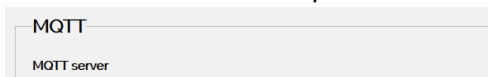
LED intensity day

LED intensity night

LED intensity sleep time *

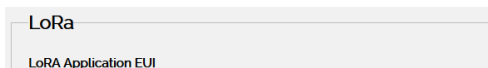
* from 22:00 to 6:00

- Nastavení MQTT serveru pro zasílání dat



MQTT

- Nastavení LoRa komunikace



LoRa

Vstup do AP módu

Pokud čidlo potřebujete připojit do jiné sítě WiFi. Reset do AP (access point) módu pouze přepne senzor na dobu 15 minut do režimu přístupového bodu AP. Žádné nastavené údaje nebudou vymazány nebo změněny. Tento mód se automaticky vypne po 15 minutách nebo s restartem senzoru (vypnutí a zapnutí napájení).

- a) Přiložte magnet (pravý horní roh člení strany), rozsvítí se bílá barva.



- b) Po třech sekundách se rozsvítí modrá barva, který signalizuje aktivování AP módu.



Pokud se v tuto chvíli magnet odebere, dojde k restartu senzoru s tím, že naběhne v AP módu s defaultními přihlašovacími údaji. AP mód je dočasný. Žádné nastavení senzoru není v tuto chvíli změněno a po restartu naběhne opět z předchozími údaji (pokud nedojde k jejich nastavení přes webservice).

- c) Nyní je možné se k AP připojit vyhledáním WiFi sítě s SSID **iaq_sensor_XXX**. Heslo je **iaqsensor**.

Reset senzoru

V případě že dojde k problémům s funkčností senzoru nebo pokud vyžadujeme úplný reset senzoru do továrního nastavení, postupujte podle předešlého návodu k bodu b)

- a) Pokud se magnet nechá přiložený i nadále, modrá barva začne postupně slábnout. Po dalších 12 sekundách (celkově po 15 sekundách od přiložení magnetu) dojde k factory resetu senzoru. Aktivace factory resetu je signalizována blikající modrou barvou. Ke skutečnému restartu senzoru dojde až po dobrání magnetu.
- b) Nyní je možné se k AP připojit vyhledáním WiFi sítě s SSID **iaq_sensor_XXX**. Heslo je **iaqsensor**.

Poznámky